



# Luxatemp Star

Provisorien, die mehr aushalten.



## Hart, aber unwiderstehlich. Luxatemp Star.

Luxatemp ist seit Jahren weltweit DER Name für passgenaue provisorische Kronen und Brücken. Mit dem neuen Luxatemp Star hat DMG jetzt das Beste noch verbessert!

Luxatemp Star überzeugt mit neuen Top-Werten in der Biege- und Bruchfestigkeit und gesteigerter Initialhärte – das macht die Provisorien stabiler als je zuvor. Der beherzte Biss in den kandierten Apfel wird somit nicht mehr zum Härte-test. Weder für das Material noch für das Verhältnis zwischen Zahnarzt und Patient. Und was lange hält, soll natürlich auch lange gut aussehen. Die außergewöhnliche Langzeit-Farbtreue von Luxatemp Star gewährleistet das zuverlässig. Weiterer Pluspunkt für die praktische Arbeit: Das Material erreicht seine Endhärte jetzt noch schneller. Nicht geändert haben sich natürlich die Vorzüge, für die Luxatemp seit langem steht: höchste Ästhetik und exzellente Verarbeitbarkeit. Ergänzend zu Luxatemp Star bietet DMG weitere hochklassige Produkte rund um die temporäre Versorgung an – vom Hochglanzlack bis zum Zement.



Luxatemp Star ist erhältlich in der Automix-Kartusche sowie für kleinere Arbeiten in der praktischen Smartmix-Doppelspritze.



\* Bewertung durch das US-amerikanische Magazin Reality für Luxtemp-Fluorescence (2010).

# Wie Luxatemp Star Bestes verbessert.

## Vom Biegen und Brechen.

Luxatemp Provisorien halten mehr aus. Denn ein Schwerpunkt in der Entwicklung lag auf dem Aspekt der mechanischen Stabilität. Luxatemp Star bietet neben verbesserter Initialhärte neue Bestwerte in den Disziplinen Bruch- und Biegefestigkeit – und sorgt so für noch größere Stabilität und Langlebigkeit.

Hierbei bestimmt insbesondere der Wert für die Biegefestigkeit darüber, wann ein Material nachgibt und bricht. Letztlich bemisst sich daran der Erfolg der Arbeit – denn gerade bei zwei- und mehrgliedrigen Provisorien können geringe Abweichungen entscheidend sein.

## Länger richtig gut aussehen.

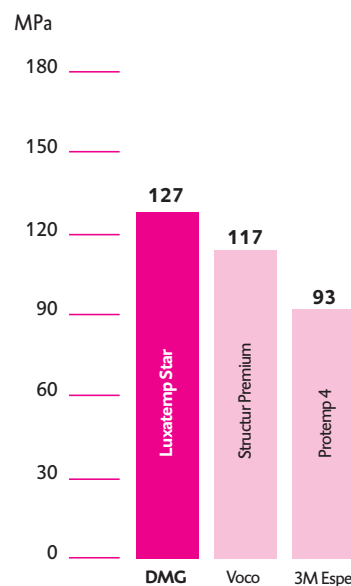
Wie schon sein Vorgänger Luxatemp-Fluorescence steht auch Luxatemp Star für überzeugende Ästhetik. Die Fluoreszenz des Materials gleicht der des echten Zahns. 6 verschiedene Farben lassen freie Hand beim Schaffen eines stimmigen, natürlichen Gesamtbildes. Besonders schön: der gute Eindruck bleibt. Dank extrem hoher Farbtreue sehen auch Langzeitprovisorien dauerhaft attraktiv aus.

## Passt. Sofort.

Provisorien müssen passen. Sofort und präzise, ohne langes Einschleifen und Nachbessern. Luxatemp Star bietet Passgenauigkeit, auf die Verlass ist. Der Schlüssel zur Exaktheit liegt in der überlegenen Materialbeschaffenheit: Optimales Fließverhalten in der Abformung, extrem minimierter Schrumpf, geringe Wasseraufnahme – so lässt es sich präzise arbeiten. Und mit den praktischen Automix- bzw. Smart-mix-Systemen wird auch das Anmischen und Applizieren nicht zum Problem.

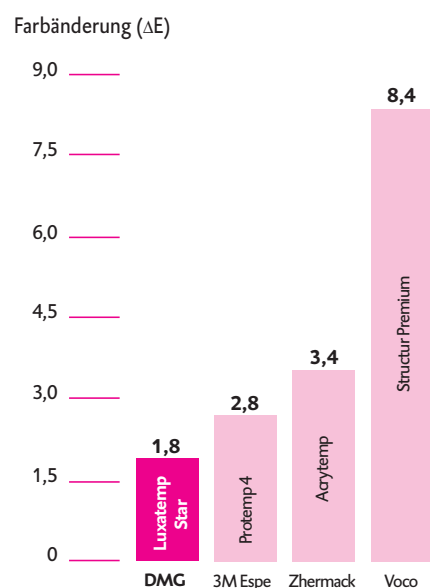
## Schön, wenn alles zusammenpasst.

### Biegefestigkeit



Messungen am Universitätsklinikum Erlangen ergeben hervorragende Biegefestigkeits-Werte für Luxatemp Star.<sup>1</sup>

### Geringe Farbänderung – Hohe Farbtreue



Luxatemp Star zeigt die geringsten Farbänderungen in der Vergleichsgruppe und erweist sich damit als beeindruckend farbtreu.<sup>2</sup>

<sup>1</sup> Messungen: Friedrich-Alexander-Universität Erlangen-Nürnberg, PD Dr. Ing. Ulrich Lohbauer, Ermüdungsverhalten von drei provisorischen Kronen- und Brückenmaterialien, 2010.

<sup>2</sup> DMG interne Messungen. Initiale Werte, Lagerung in Wasser für 28 Tage bei 60 °C

# Eine ganze Familie für perfekte Provisorien.

## Luxatemp Star: Temporäre Versorgung auf neuem Niveau

Das Top-Material überzeugt mit hervorragender Biege- und Bruchfestigkeit und ist auch für Langzeitprovisorien bestens geeignet. Neben Luxatemp Star bietet DMG außerdem das bewährte Luxatemp-Plus an sowie Luxatemp-Solar – eine dualhärtende Variante mit langer gummielastischer Phase, speziell geeignet für vielgliedrige Arbeiten.

## LuxaFlow Star: Ästhetische Erweiterung und Reparatur

Das fließfähige, lichthärtende Composite speziell für die Erweiterung oder Reparatur von Provisorien. Auch für kleinere Füllungen oder Unterfüllungen gut einsetzbar.

## Luxatemp-Inlay: Die schnelle Lösung für Inlays

Lichthärtendes Composite für die temporäre Versorgung von Inlay-Präparationen und den temporären Verschluss von Implantatschraubenzugängen. Luxatemp-Inlay kombiniert Elastizität und leichte Entfernbarkeit in einem Stück.

## TempoCemNE: Temporäre Befestigung für alle Fälle

Der eugenolfreie temporäre Befestigungszement hat eine geringe Filmdicke und ist für alle Eingliederungen einsetzbar. Egal, ob die definitive Befestigung konventionell oder adhäsiv erfolgt.

## Luxatemp-Glaze & Bond: Hochglanz ohne Politur

Lichthärtender Einkomponentenlack, der dem Provisorium natürlichen Glanz verleiht und die Plaquebesiedelung erschwert.

## LuxaForm: Die einfachste Form der Abformung

Das zeitsparende thermoplastische Abformpolymer: Die Tabletten werden einfach in heißem Wasser erwärmt und um die abzuformenden Zähne modelliert.

Physikalische Werte <sup>*1</sup>	Luxatemp Star
Einsetzen in den Mund [min]	0:45
Entnahme aus dem Mund [min]	1:30 - 2:30
Ende der Aushärtung [min]	5:00
Druckfestigkeit nach 24 h [MPa]	376
Biegefestigkeit nach 24 h [MPa]	125
Diam. Zugfestigkeit nach 24 h [MPa]	52
Barcolhärte nach 24 h	48
Wasseraufnahme [ $\mu\text{g}/\text{mm}^3$ ]	10

\*1 Interne Messungen DMG



Ausgangssituation.



Nach der Präparation.



Eingesetztes Provisorium.



Das Provisorium mit Luxatemp-Glaze & Bond Lackierung wirkt höchstästhetisch.



Fertige Restauration, befestigt mit dem Premium Zement Vitique von DMG.

## ■ Luxatemp-Plus und Luxatemp-Solar

### Bewährtes Erfolgsmaterial für provisorische Kronen und Brücken

Mehr als ein temporärer Erfolg: Luxatemp-Plus bietet seit Jahren höchste Passgenauigkeit und ist vorbildlich abrasionsfest. Das Material lässt sich hervorragend verarbeiten, beschleifen und polieren. Dank hoher Biegefestigkeit ist Luxatemp auch für Langzeitprovisorien geeignet. Speziell für vielgliedrige Arbeiten ist Luxatemp-Solar entwickelt worden. Die elastische Phase wurde hier verlängert, das erleichtert die Entnahme des Provisoriums, Unterschnitte reißen nicht ab. Alle Luxatemp-Varianten lassen sich exzellent auf Hochglanz polieren. Oder, noch einfacher und hygienischer, mit Luxatemp-Glaze & Bond lackieren.

### Gute Gründe für Luxatemp-Plus

- Ausgezeichnete Passgenauigkeit
- Hohe Biege- und Abrasionsfestigkeit
- Gute Biokompatibilität
- In fünf Farben erhältlich

### Gute Gründe für Luxatemp-Solar

- Aushärtungszeitpunkt ist selbst bestimmbar
- Leichte Entnahme des Provisoriums während der elastischen Phase
- Sofort nach dem Belichten hohe Endhärte

## ■ LuxaFlow Star

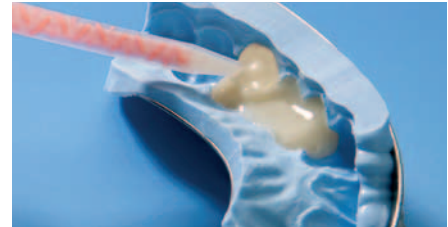
### Ästhetische Provisorien-Reparatur, kleine Füllungen und Unterfüllungen

Das fließfähige, lichthärtende Composite eignet sich exzellent zur Erweiterung und Reparatur von Luxatemp (sowie allen anderen Bis-Acrylat-) Provisorien. LuxaFlow Star wurde auf Luxatemp Star und dessen Farben abgestimmt, so dass die Provisorien auch nach der Reparatur überzeugend natürlich aussehen.

Außerdem kann LuxaFlow für kleine Füllungen der Kavitätenklassen III, IV und V sowie minimal-invasive Füllungen und Unterfüllungen eingesetzt werden.

### Gute Gründe für LuxaFlow Star

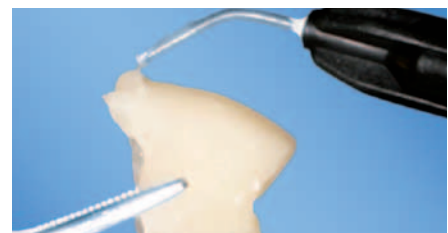
- Natürliche Fluoreszenz
- Sehr gute Polierbarkeit
- Luer-Lock-Tips für exakte, direkte Applikation
- Röntgenopak



Ausgangssituation abformen (Status Blue, DMG) und mit Luxatemp befüllen.



Luxatemp-Solar für eine längere elastische Phase und einen selbst bestimmbaren Aushärtezeitpunkt.



Farblich abgestimmte Reparatur von Luxatemp Star mit LuxaFlow Star.



Einfache Applikation per Luer-Lock-Tips (siehe oben) oder auch mit dem Heidemann Spatel.

## ■ Luxatemp-Glaze & Bond

### Oberflächenversiegelung und Reparatur von provisorischen Kronen und Brücken

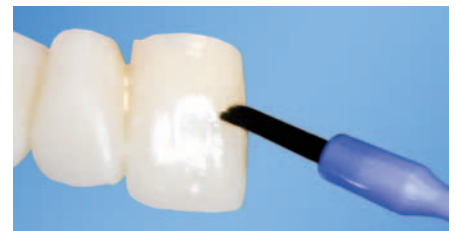
Für besonders ästhetische und hygienische Oberflächen sorgt die Lackierung mit Luxatemp-Glaze & Bond. Der lichthärtende Einkomponentenlack verleiht dem Provisorium ein natürliches, glattes und glänzendes Aussehen, gleichzeitig wird die Plaquebesiedelung erschwert. Luxatemp-Glaze & Bond kann außerdem auch als Adhäsiv zur Reparatur oder Erweiterung eines Provisoriums mit Luxatemp oder LuxaFlow verwendet werden.

### Gute Gründe für Luxatemp-Glaze & Bond

- Hochglanz ohne Politur
- Hohe Abrasionsfestigkeit
- Geringe Oberflächenrauigkeit



Luxatemp Star Provisorien können auf herkömmliche Weise poliert werden.



Weniger Aufwand, mehr Wirkung: Lackieren mit Luxatemp-Glaze & Bond.

## ■ Luxatemp-Inlay

### Einfache temporäre Versorgung von Inlay-Präparationen

Das lichthärtende Composite ist Spezialist für die unkomplizierte temporäre Versorgung von Inlay-Präparationen. Das Material wird ohne Abformung oder Matrize direkt im Mund modelliert, härtet unter Belichtung sofort aus und muss nicht einzementiert werden. Luxatemp-Inlay klebt nicht am Instrument – das macht das Modellieren angenehm leicht. Dank einer Durchhärtetiefe von 7 mm kann Luxatemp-Inlay in dicken Schichten aufgetragen werden.

Die gute Balance von Härte und Elastizität garantiert Stabilität bei leichter Entfernbarkeit in einem Stück.

### Gute Gründe für Luxatemp-Inlay

- Klebt nicht am Instrument
- Gute Modellierbarkeit
- In einem Stück entfernbar



Luxatemp-Inlay in die Kavität einbringen und modellieren.



Luxatemp-Inlay ist leicht in einem Stück aus der Kavität entfernbar.

## ■ TempoCemNE

### Temporäre Befestigung von provisorischen und permanenten Kronen, Brücken, Inlays und Onlays

TempoCemNE und Luxatemp: das Traumpaar für die temporäre Versorgung. Der temporäre Befestigungszement ist eugenolfrei – und deshalb für alle temporären Eingliederungen einsetzbar, egal ob die definitive Befestigung konventionell oder adhäsiv erfolgt. Dank äußerst geringer Filmdicke (unter 20 µm!) ermöglicht TempoCemNE perfekte Passgenauigkeit.

TempoCem ist auch mit Eugenol erhältlich sowie als TempoCem-Soft, speziell für die Befestigung von vielgliedrigen Brücken mit hoher Friktion.

### Gute Gründe für TempoCemNE

- Optimale Haftung und Entfernbarekeit
- Geringe Filmdicke
- Automatisch anmischen und direkt applizieren



Einsetzen des Provisoriums mit TempoCemNE.



Entfernen der Überschüsse mit einer Sonde nach dem Aushärten.

## ■ LuxaForm

### Schnelle Abformungen für die Provisorienherstellung

Das einfachste und zeitsparendste thermoplastische Abformmaterial zur Provisorienherstellung, das es je gab! Die Tabletten werden einfach in heißem Wasser erwärmt und um die abzuformenden Zähne modelliert. Fertig.

### Gute Gründe für LuxaForm

- Kein Anmischen erforderlich
- Kein Abformlöffel erforderlich
- Lagerstabil
- Keine Schmierschicht auf Bis-Acrylat-Provisorien
- Geruchlos



Abformen der Ausgangssituation mit LuxaForm.



Applizieren von Luxatemp in die LuxaForm Abformung.

## Luxatemp Star

### Packung

1 Kartusche à 76 g  
15 Automix-Tips  
Farbe A1 REF 110906  
Farbe A2 REF 110907  
Farbe A3 REF 110908  
Farbe A3,5 REF 110909  
Farbe B1 REF 110910  
Farbe Bleach Light REF 110911

1 Smartmix-Spritze à 15 g

10 Smartmix-Tips  
Farbe A2 REF 110901  
Farbe A3 REF 110902  
Farbe B1 REF 110904  
Farbe Bleach Light REF 110905

### Vorteilspackung

5 Kartuschen à 76 g,  
75 Automix-Tips  
Farbe A2 REF 110912  
Farbe A3 REF 110913

## Luxatemp-Automix Plus

### Nachfüllpackung

1 Kartusche à 76 g  
15 Automix-Tips  
Farbe A1 REF 110401  
Farbe A2 REF 110402  
Farbe A3,5 REF 110403  
Farbe B1 REF 110404  
Farbe Bleach Light REF 110368

### Packung

1 Tube à 106 g Basispaste  
1 Tube à 6 g Katalysatorpaste  
1 Mischblock, 1 Spatel,  
1 Applikationsspritze  
Farbe A2 REF 110111

1 Tube à 6 g Katalysatorp. REF 110162

### Vorteilspackung

5 Kartuschen à 76 g,  
75 Automix-Tips  
Farbe A1 REF 110405  
Farbe A2 REF 110406  
Farbe A3,5 REF 110407

## LuxaForm

### Packung

72 Tabletten REF 110415

## Luxatemp-Solar

### Packung

1 Kartusche à 76 g,  
15 Automix-Tips, Farbe A2 REF 110360

### Vorteilspackung

5 Kartuschen à 76 g,  
75 Automix-Tips, Farbe A2 REF 110361

## LuxaFlow Star

### Sortimentspackung

4 Spritzen à 1,5 g, 20 Luer-Lock-Tips  
Farben A1, A2, A3,5, B1 REF 214000

### Nachfüllpackung

2 Spritzen à 1,5 g, 10 Luer-Lock-Tips  
Farbe A1 REF 214001  
Farbe A2 REF 214002  
Farbe A3 REF 214003  
Farbe A3,5 REF 214004  
Farbe B1 REF 214005

## Luxatemp-Inlay

### Packung

2 Spritzen à 2,5 g REF 213015

## Luxatemp-Glaze & Bond

### Packung

1 Flasche à 5 ml  
25 Brushes REF 211927

## TempoCemNE

### Packung

1 Kartusche à 60 g  
35 Automix-Tips REF 110272

2 Smartmix-Doppelspritzen à 11 g  
20 Smartmix-Tips REF 212104

1 Tube à 25 g Katalysatorpaste  
1 Tube à 85 g Basispaste REF 110137



## DMG

### Chemisch-Pharmazeutische Fabrik GmbH

Elbgaustraße 248 22547 Hamburg Germany

Fon: +49. (0) 40. 84 006-0

Fax: +49. (0) 40. 84 006-222

info@dmg-dental.com

www.dmg-dental.com